

# ほけんだより



春よ  
来い

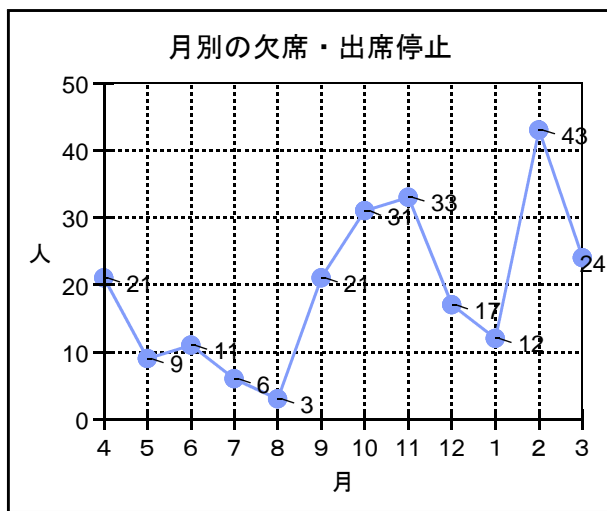
平成22年3月19日 宮本小学校 保健室 NO. 17

## 1年間を振り返って

(3月18日現在)

欠席・出席停止のべ231日(昨年度-6日)

欠席 主な欠席理由 かげ・発熱 83 腹痛16 心の面16  
出席停止 主な出席停止理由 インフルエンザ51(+15), 流行性耳下腺炎 8



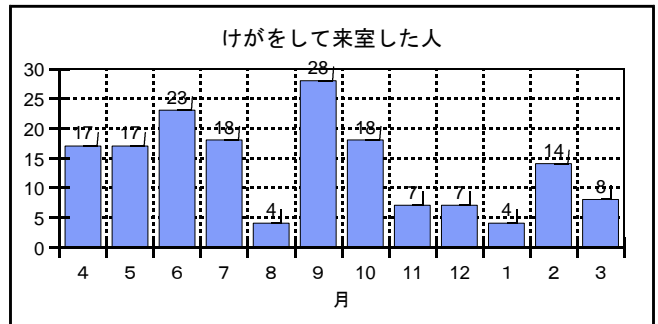
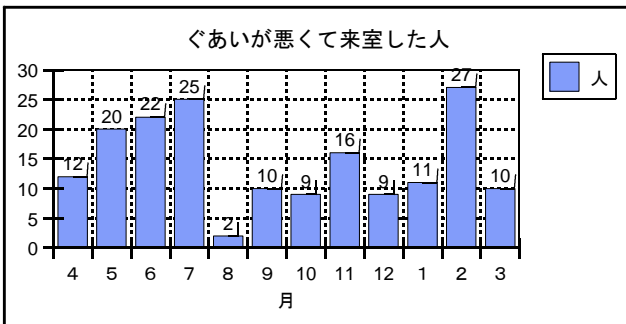
新型インフルエンザはすごい早さで日本中で大流行、拡大となりました。校内でも10月、11月は診断されたお子さんも増えました。手洗いうがいを呼びかけて予防に努めましたが、10月26、27日は休校となりました。その後は学年によっては若干、流行もありましたが、校内全体の大流行にはならずほっとしました。御家庭でも検温を含めた健康観察の提出、お茶の持参などに御協力いただいたことに感謝申し上げます。また、他の感染症では流行性耳下腺炎がみられました。病気で1年間、欠席・出席が0日のお子さんは全校で23人(昨年度±0人)でした。また全校で欠席のない日は63日でした。



## 来室利用人数

ぐあいが悪くて来室 のべ173人 (昨年度+49人)

けがで来室 のべ165人(昨年度-25人)



けがの来室は減りましたが、ぐあいが悪くての来室が増えました。訴えは「腹痛」が多かったですが、原因は便秘やかぜの他に、精神面の心配があり、体調不調につながっていると思うこともありました。心と体はつながっていますから症状としてぐあいが悪くなることもあります。春休みが終わると、進級進学で環境の変化もあります。御家庭では「早寝・早起き・朝ごはん」の規則正しい生活と「お子さんの話を聴く。」ことをお願いします。お子さんの様子で気にかかること、心配なことは早めに担任へお伝えください。

# 性教育

体や心の成長，命の大切さ，友達とのかかわり方が考えられるように6年間，学習をしています。

学習しても，日常の友だちとの会話で性の言葉をおもしろがって使っているといった場面を見ることがあります。そんな時は学校でも個別に指導していますが，御家庭でもお子さんに応じてお話ください。また，性や体にかかわる心配なことがあれば，担任や養護教諭までお知らせください。



## 各学年の指導内容

<p><b>1年 からだをきれいに</b> 体の汚れやすいところを知り，いつも清潔にして健康な生活を送ることができるようにする。</p>	<p><b>2年 大きくなっていくぼく，私</b> 自分の成長の様子と男子と女子の体の違いについて初歩的な理解と体を大切にしようという気持ちをもつ。</p>
<p><b>3年 赤ちゃんのたんじょう</b> 赤ちゃんがおなかの中で育って，お母さんと力を合わせながら生まれてきたことを知り，命の大切さを考える。</p>	<p><b>4年 育ちゆく私たち</b> 思春期に入ったり近づいたりしてきた体を正しく理解して，個人差を心配しないようにする。</p>
<p><b>5年 不安や悩みへの対処</b> 悩みや不安に対処するいろいろな考え方を知る。</p>	<p><b>6年 エイズを知ろう</b> エイズについて理解を深め，病気や性への偏見差別のない社会を考える。</p>

## 歯みがきカードの返却

1年間，学校では「歯の健康」に取り組んできました。御家庭でも2回の強調期間，長期休みなど，歯みがきカレンダーの取組に励ましや声かけをなど御協力いただきました。継続していくことでお子さんの歯みがきの様子はよくなってきているのでしょうか。

春休みは歯みがきカレンダーは配りませんが，お返ししたためあてカードでお子さんのみがき残しやすいところを再確認いただき，みがき方をみていただきたいと思います。4月には歯科検診があります。休み中も歯みがきは続けていくようお願いいたします。

また来年度も中学校区で連携して歯と口の健康の取組を続けていきます。

### みがきのこしやすいところは点検を！



### 中学校区の拡大学校保健委員会参加者からの意見～家庭でできること～

- ・ 家庭における親子での歯みがきタイムの時間を定期的に行ってほしい。
- ・ 必ず親がチェックまたは一緒にみがく。もちろん，父親も協力を。
- ・ 子どもがうまくみがけないのは当然。親も一緒にみがき，歯みがきの手本を見せる。子どもまかせにしない。



