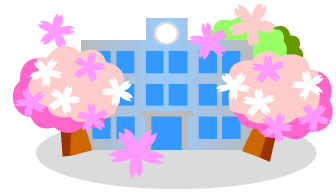


ほけんだより



平成21年4月7日 長岡市立宮本小学校保健室 NO. 1
(1年生 4月8日)

御入学・御進級おめでとうございます



御入学・御進級を迎えた喜びとやる気が学校にいっぱいあふれています。

平成21年度がスタートしました。健康に1年が過ぎますよう、保健室から「ほけんだより」を発信していきます。どうぞよろしくお祈いします。

★保健調査票(2～6年生)の御提出のお願い



変更を書き加えて10日(金)までに御提出ください。

保健調査票は新しい学年欄に健康状態を御記入ください。緊急連絡は、年度途中で、変更が出た場合、担任へ連絡帳又はメモで、その都度、申し出てください。連絡先は御自宅が留守の場合は確実に連絡できる職場・携帯電話などの連絡先を御記入ください。

1年生は、入学式に提出いただきます。

これからお願いする調査票

4月17日(金)に配付します。

- 1 定期結核健康診断問診票
- 2 耳鼻咽喉科調査票
- 3 あご関節の保健調査票
- 4 心臓検診調査票(1年生)

20日(月)に提出する尿検査の用具も一緒に配付します。

提出物が多く、御面倒をお掛けしますが、長岡市で形式が決められているものです。

健康診断をきちんと行うために必要なものですので、御協力をお願いします。提出の際は連絡封筒に入れてください。

お知らせとお願い



1 日本スポーツ振興センター対象のけがや感染症

お子さんが学校管理下の活動中(登下校、授業、休み時間、放課後等)にけがや感染症にかかって、総医療費が5,000円以上(窓口支払いで1,500円以上)の場合には給付金が出る制度です。同意書は入学時提出で6年間継続です。

掛金460円は毎年、口座引き落としとさせていただきますので、御了承ください。

2 欠席・遅刻届

ピンク色の用紙を配りました。欠席の場合は切り取って、御提出ください。

健康診断の日程

月	日	曜	項目	連絡・注意事項
4	14	火	発育計測 (身長, 体重, 視力, 聴力)	髪は頭の上や後ろで結ばないでください。体操着を着て測定します。眼鏡のある人は忘れずに持たせてください。耳あかを取っておきましょう。
	20	月	尿検査	朝の尿を採ります。 4月17日(金)に用具を配付します。
5	15	金	眼科検診	前髪が目には掛からないようにしてください。
	20	水	歯科健診	午前中の健診です。朝の歯みがきを忘れずにしてきてください。4月17日(金)配付のあご関節の保健調査票の提出をお願いします。
	27	水	内科検診 結核健康診断	脱ぎ着しやすい服装で下着に記名を。 4月17日(金)配付の結核健康診断問診票の提出をお願いします。
6	3	水	耳鼻科検診	耳あかを取っておきましょう。4月17日(金)配付の耳鼻咽喉科調査票の提出をお願いします。

21年度の学校医・学校薬剤師の先生です。

健康診断や環境検査でお世話になります。

内科…田崎義則先生(大島本町3)

歯科…堀切隆志先生(古正寺3)

※学校歯科医さんは昨年度と変わられました。

眼科…武田啓治先生

(長岡赤十字病院)

耳鼻科…西脇智弘先生(蓮漕4)

薬剤師…大黒幸恵 様(青葉台5)

養護教諭の渡邊雅子です。

「毎日、元気に学校で過ごすためにはどうすればいいのかな。」と子どもたちに健康に関心をもってもらえるように御家庭と連携していきたいと思えます。

今年度は歯みがき習慣や上手な歯みがきの定着に向けて、チャレンジ期間を設けていきます。御理解と御協力をよろしくお願いします。

