

3 あいさつをしっかりとすることができる。

(1) 友人や先生にすすんであいさつができる。

十分そう思う (A ・ B ・ C ・ D) そうは思わない

評 価	A	B	C	D
1 年 生 %	43 (40)	52 (54)	5 (5)	0 (1)
2 年 生 %	69 (71)	30 (26)	1 (3)	0 (0)
3 年 生 %	67 (67)	28 (29)	4 (4)	0 (0)
全 体 %	60 (59)	37 (37)	4 (4)	0 (0)
平成 2 2 年 度	73 (70)	23 (24)	3 (5)	1 (0)
平成 2 1 年 度	79 (75)	19 (18)	2 (5)	0 (1)
平成 2 0 年 度	78 (74)	19 (23)	2 (2)	1 (1)
平成 1 9 年 度	69 (71)	27 (25)	4 (3)	0 (1)
平成 1 8 年 度	71 (67)	25 (27)	3 (5)	1 (1)
平成 1 7 年 度	65 (65)	29 (28)	5 (6)	1 (1)

自とア低年の
は「はも1る
でる合最も
内い割らでて
校てのかこつ
「しAてこな
が践し。く
徒実がはず低
生をす開すが
のつまをい価
%さいトて評
7いて一っA因
9あえケなの
ら答んく生が
良生入

(2) 地域の人や小学生にすすんであいさつができる。

十分そう思う (A ・ B ・ C ・ D) そうは思わない

評 価	A	B	C	D
1 年 生 %	27 (30)	54 (53)	16 (16)	3 (1)
2 年 生 %	57 (53)	33 (33)	7 (12)	2 (2)
3 年 生 %	50 (44)	36 (39)	12 (14)	1 (3)
全 体 %	45 (42)	41 (42)	12 (14)	2 (2)
平成 2 2 年 度	55 (51)	32 (33)	11 (14)	3 (2)
平成 2 1 年 度	55 (46)	31 (37)	12 (14)	2 (2)
平成 2 0 年 度	53 (55)	34 (34)	9 (9)	3 (2)
平成 1 9 年 度	41 (47)	40 (37)	15 (13)	3 (3)
平成 1 8 年 度	44 (48)	34 (35)	20 (13)	2 (4)
平成 1 7 年 度	41 (41)	35 (35)	19 (19)	5 (5)

高内て
と校つ
%がな
6がく
8す低
がまが
価い価
評て評
るっの
よな生
にに年
徒値1す
生数様ま
い同い
いさき

4 協力して行事に取り組んでいる。(参加する)

十分そう思う (A ・ B ・ C ・ D) そうは思わない

評 価	A	B	C	D
1 年 生 %	30 (33)	56 (54)	11 (8)	3 (5)
2 年 生 %	61 (58)	31 (31)	5 (7)	3 (3)
3 年 生 %	71 (63)	25 (31)	3 (4)	1 (2)
全 体 %	54 (51)	37 (39)	6 (6)	2 (3)
平成 2 2 年 度	72 (62)	23 (30)	3 (7)	1 (2)
平成 2 1 年 度	73 (62)	21 (29)	4 (7)	3 (1)
平成 2 0 年 度	74 (66)	20 (28)	4 (4)	2 (2)
平成 1 9 年 度	67 (64)	28 (31)	4 (4)	1 (1)
平成 1 8 年 度	69 (49)	24 (38)	5 (11)	2 (2)
平成 1 7 年 度	64 (49)	27 (36)	7 (14)	2 (1)

高に会
が割動
合9運
のほは
Aはれ
でこれ
べ生す
比年す
と3ま
回にい
1特て
第、つ
くあや
のま寄
子

5 「総合的な学習」で自ら学ぶ意欲や課題追求力を高めている。

- 協力して活動したり、学んだり、まとめたりできる。
 十分そう思う (A ・ B ・ C ・ D) そうは思わない

評価	A	B	C	D
1年生 %	49 (35)	46 (58)	6 (6)	0 (1)
2年生 %	70 (66)	27 (31)	3 (4)	0 (0)
3年生 %	74 (59)	24 (35)	1 (6)	1 (0)
全体 %	64 (53)	32 (42)	3 (5)	0 (0)
平成22年度	73 (67)	24 (29)	3 (4)	0 (0)
平成21年度	72 (60)	23 (33)	4 (5)	1 (1)
平成20年度	66 (51)	30 (41)	4 (7)	1 (1)
平成19年度	56 (56)	36 (35)	7 (6)	1 (2)
平成18年度	64 (39)	30 (46)	5 (13)	1 (2)
平成17年度	60 (47)	30 (40)	9 (13)	1 (0)

9と値年アま総組そま
 た数3%いりもれ
 6答が生ッす合むれす。
 %え上でブ。学内
 のてがAし、習容影
 生おつと、はが響
 徒りて答4、時なれ
 が、いえ分、期るる
 意第またの、期るる
 欲1す生3、よって
 が回。徒をにのも
 高よ特が占よつて
 まりに1めと結果
 っも、5て思わ

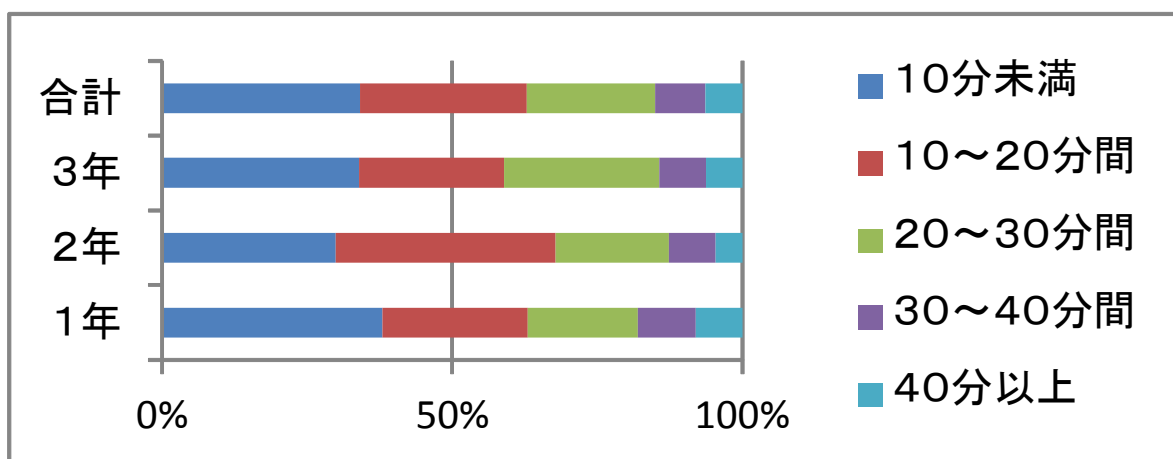
6 家庭での読書時間について

- あなたは、1日当たり平均してどれくらいの時間、読書を行っていますか。A～Eから当てはまるものに○を付けなさい。

A 10分間以内 B 10分間～20分間 C 20分間～30分間 D 30分間～40分間 E 40分間以上

評価	A	B	C	D	E
1年生 %	38 (53)	25 (23)	19 (9)	10 (9)	8 (6)
2年生 %	30 (19)	38 (40)	20 (19)	8 (13)	5 (9)
3年生 %	34 (32)	25 (29)	27 (24)	8 (7)	6 (7)
全体 %	34 (35)	29 (30)	22 (17)	9 (10)	6 (8)
平成22年度	33 (36)	30 (26)	20 (21)	6 (7)	11 (9)
平成21年度	41 (36)	28 (27)	16 (18)	5 (7)	9 (12)
平成20年度	43 (37)	24 (26)	13 (19)	6 (6)	12 (12)
平成19年度	43 (42)	26 (23)	15 (17)	6 (7)	8 (10)
平成18年度 第1回	平均読書時間 (週) 全校 1.4 時間		1年生 → 1.8 時間 2年生 → 1.3 時間 3年生 → 1.1 時間		

昨年から、ほとん
 ど読まらな、生徒が
 割か、10割に減
 し、と、10割に減
 内数、と、10割に減
 分てを、と、10割に減
 を、と、10割に減



7 家庭での学習時間について

(1) あなたは、1日当たりどのくらいの学習時間が必要だと思いますか。学習塾等での時間も含め、A～Eから当てはまるものに○を付けなさい。

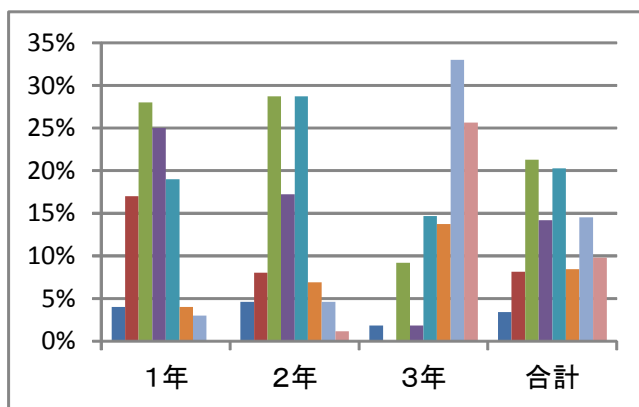
A 10分間以内 B 30分間くらい C 1時間くらい D 1.5時間くらい
E 2時間くらい F 2.5時間くらい G 3時間くらい H 3時間以上

評価	A	B	C	D	E	F	G	H
1年生 %	4(0)	17(5)	28(25)	25(22)	19(27)	4(11)	3(8)	0(3)
2年生 %	5(6)	8(9)	29(29)	17(19)	29(20)	7(5)	5(11)	1(1)
3年生 %	2(5)	0(5)	9(15)	2(12)	15(27)	14(13)	33(20)	26(4)
全体 %	3(3)	8(6)	21(22)	14(17)	20(25)	8(10)	15(13)	10(3)
平成22年度	2(1)	5(8)	23(22)	15(24)	25(26)	5(6)	15(11)	10(2)
平成21年度	1(3)	6(7)	23(22)	15(22)	23(26)	7(7)	13(10)	10(3)
平成20年度	1(2)	5(5)	20(27)	17(20)	20(27)	7(7)	13(8)	7(4)
平成19年度	1(2)	7(9)	26(23)	18(17)	21(29)	3(8)	12(7)	11(4)

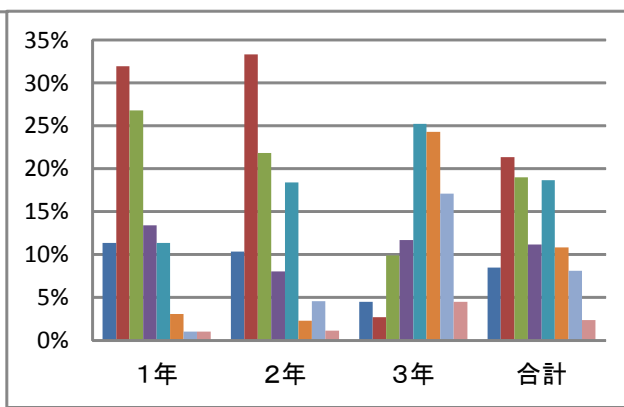
(2) あなたは、1日当たり平均してどれくらいの時間、学習を行っていますか。学習塾等での時間も含め、A～Eから当てはまるものに○を付けなさい。

評価	A	B	C	D	E	F	G	H
1年生 %	11(10)	32(26)	27(29)	13(16)	11(12)	3(3)	1(3)	1(1)
2年生 %	10(13)	33(28)	22(29)	8(11)	18(7)	2(5)	5(5)	1(2)
3年生 %	5(10)	3(9)	10(35)	12(20)	25(17)	24(4)	17(5)	5(0)
全体 %	8(11)	21(21)	19(31)	11(16)	19(13)	11(4)	8(4)	2(1)
平成22年度	8(10)	22(25)	24(26)	16(18)	11(12)	7(6)	7(2)	5(1)
平成21年度	9(12)	21(24)	25(32)	12(14)	14(9)	8(4)	5(3)	4(1)
平成20年度	8(12)	19(24)	21(32)	16(14)	13(9)	7(4)	9(3)	6(1)
平成19年度	12(13)	22(20)	23(27)	13(16)	11(14)	7(3)	6(2)	5(2)
平成18年度 第1回	平均学習時間(日) ※ 学習塾等での学習時間は除く 1年生 → 1.1時間 2年生 → 0.9時間 3年生 → 1.0時間 全校 1.0時間							

(1) 必要時間



(2) 実施時間



第1回と同様に、全体では1～2時間ぐらいの学習時間を必要と考えています。3年生では3時間くらいかそれ以上と答える生徒が6割と急増しており、入試を控えたこの時期に意識が高まっています。学習時間の実態としては、1、2年生では30分～1.5時間が多く、特にほとんどやっていない生徒も1割います。3年生は、例年より学習時間が少なくなっています。これは昨年の2年生の時から継続した実態です。家庭学習の充実に向けての取組が必要です。

- 8 教育相談や生活ノート等を通じて、悩みや考えを聞いてもらえた。
十分そう思う（ A ・ B ・ C ・ D ） そうは思わない

評 価 全 体	A 11(11)	B 7(5)	C 1(1)	D 1(2)	悩みなし
1 年 生 %	10(13)	14(12)	1(2)	2(4)	73(69)
2 年 生 %	10(8)	2(1)	1(1)	0(1)	86(88)
3 年 生 %	13(11)	4(3)	0(0)	0(1)	82(85)
%					80(81)
平成 2 2 年度	14(14)	2(4)	1(1)	0(1)	83(81)
平成 2 1 年度	13(14)	2(3)	2(2)	1(1)	82(80)
平成 2 0 年度	20(47)	6(26)	2(11)	1(14)	70(無回答 3)
平成 1 9 年度	50(50)	23(24)	6(9)	11(15)	無回答 10(2)
平成 1 8 年度	68(49)	23(27)	6(13)	3(11)	
平成 1 7 年度	51(51)	27(23)	10(11)	12(15)	

第1回は割って
の法し「たてのつ
度方なしえめ生徒な
年答み加果答占年生く
0回悩追結とを1る高
2ら「をの」割、あや、もや生徒
成か、自そし8ががやす後用をり
平回え項。ながすみがま今活会寄す。
2変のため徒ま悩合いの機にま

- 9 体育の授業や部活動等に参加し体力や技能・技術を向上させることができた。
十分そう思う（ A ・ B ・ C ・ D ） そうは思わない

評 価	A	B	C	D
1 年 生 %	62(54)	38(36)	0(9)	0(1)
2 年 生 %	74(68)	22(26)	3(6)	1(0)
3 年 生 %	76(72)	20(23)	3(5)	1(1)
全 体 %	71(65)	27(28)	2(6)	1(1)
平成 2 2 年度	72(71)	23(21)	3(6)	2(1)
平成 2 1 年度	77(75)	17(18)	5(4)	1(2)
平成 2 0 年度	71(69)	20(24)	6(6)	2(1)
平成 1 9 年度	63(70)	27(23)	7(4)	2(2)
平成 1 8 年度	62(66)	28(24)	8(9)	2(1)
平成 1 7 年度	65(66)	26(24)	6(8)	3(3)

98%の生徒が、体育の授業を
や部活動に充たしている。答え
やおこなっている。この1年生のA評価が
少ない。ここの1年生のA評価が
少とては、この1年生のA評価が
す。

- 10 旭岡中は安心して学習や生活できる学校だと思う。
十分そう思う（ A ・ B ・ C ・ D ） そうは思わない

評 価	A	B	C	D
1 年 生 %	31(24)	50(67)	15(9)	5(0)
2 年 生 %	61(50)	32(38)	7(7)	0(5)
3 年 生 %	45(37)	42(41)	11(18)	3(4)
全 体 %	45(37)	42(49)	11(12)	3(3)
平成 2 2 年度	59(66)	31(27)	8(5)	2(2)
平成 2 1 年度	67(61)	23(27)	6(7)	3(3)
平成 2 0 年度	63(61)	26(30)	8(7)	3(1)
平成 1 9 年度	44(60)	33(31)	17(7)	5(1)
平成 1 8 年度	58(56)	33(33)	7(10)	2(1)
平成 1 7 年度	61(65)	30(27)	8(7)	1(1)

評回は年2
第1回のC、D
で、1回のC、D
の数値のC、D
いま年の特長
近い3年生の特
とて、3年生の特
年2年生の特長
9年生の特長
1年生の特長
成低くは高いが
平がややとス等
価とや生割失が活
い

