

平成23年度第2回学校評価アンケート（保護者）結果

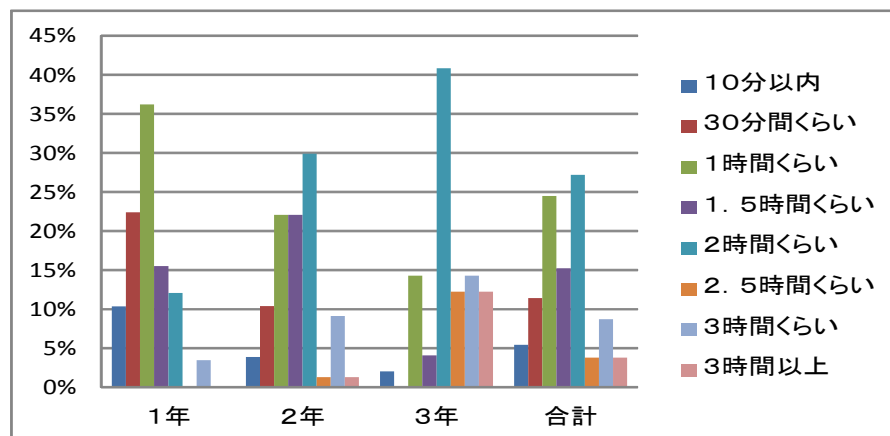
※（ ）内は各年度の第1回学校評価の結果

1 家庭学習に時間を十分にとっている。

(1) 1日当たり、どのくらいの学習時間が必要だとお考えですか。学習塾等での時間も含めてお答えください。A～Hから選んで○を付けてください。

A 10分以内 B 30分間くらい C 1時間くらい D 1.5時間くらい
E 2時間くらい F 2.5時間くらい G 3時間くらい H 3時間以上

評価	A	B	C	D	E	F	G	H
1年生 %	10(3)	22(13)	36(49)	16(16)	12(19)	0(1)	3(0)	0(0)
2年生 %	4(4)	10(13)	22(30)	22(20)	30(23)	1(5)	9(4)	1(3)
3年生 %	2(3)	0(4)	14(26)	4(22)	41(26)	12(6)	14(10)	12(4)
全体 %	5(3)	11(10)	24(35)	15(19)	27(22)	4(4)	9(5)	4(2)
平成22年度	3(6)	7(13)	25(25)	12(19)	32(27)	5(6)	11(4)	6(2)
平成21年度	6(5)	11(12)	26(27)	17(18)	23(28)	6(3)	9(6)	2(1)
平成20年度	1(3)	7(6)	20(25)	21(17)	27(35)	4(1)	12(9)	7(5)
平成19年度	3(2)	5(6)	17(21)	20(24)	35(30)	5(6)	9(7)	5(3)



1年生で、30分以下が3分の1と、例年より多くなっています。第1回と比べても増えており、家庭学習に対する意識がやや低い傾向が見られます。

3年生は、1学期は1時間以下が3分の1だったのが、今回は1.5時間以下でも20%と、受験期の学習の大切さが数値に表れています。

(2) お子様は、家庭学習に時間を十分にとっていますか。

十分にとっている (A ・ B ・ C ・ D) 不十分である

評価	A	B	C	D
1年生 %	4(0)	7(7)	33(41)	56(52)
2年生 %	6(1)	19(23)	31(38)	43(38)
3年生 %	14(3)	30(19)	25(38)	32(40)
全体 %	7(1)	18(16)	30(39)	44(43)
平成22年度	6(3)	26(17)	35(33)	33(47)
平成21年度	5(5)	21(13)	33(40)	42(42)
平成20年度	3(2)	23(11)	38(41)	33(42)
平成19年度	5(3)	22(13)	40(52)	28(25)
平成18年度	5(4)	36(32)	49(56)	10(8)

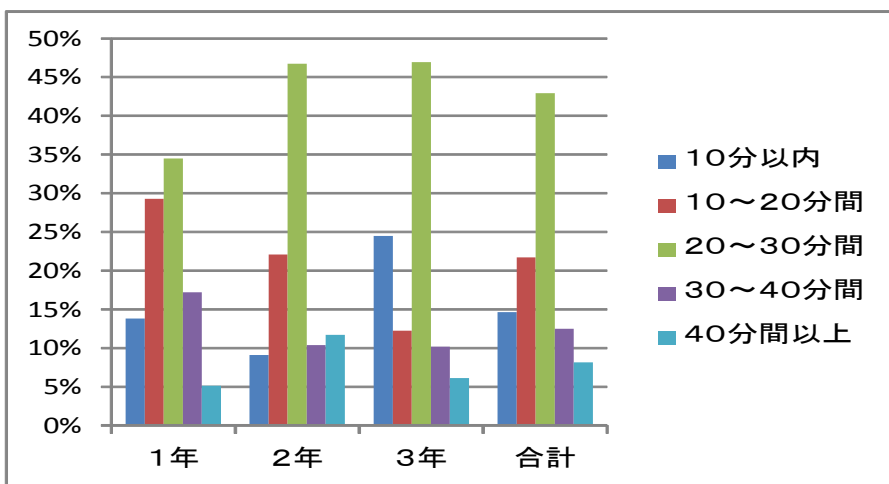
保護者の考えと実際とは、まだまだ開きがあるようです。「不十分である」と見ている保護者の方々が3/4近くになりました。1学期と比べると、3年生では十分と答えた割合が増えています。1・2年生ではAとDがそれぞれ増え、両極化が進んでいます。

2 家庭での読書時間について

(1) 1日当たり、どのくらい読書時間が必要だとお考えですか。A~Eから選んで○を付けてください。

- A 10分間以内 B 10分間～20分間 C 20分間～30分間
D 30分間～40分間 E 40分間

評 価	A	B	C	D	E
1年生 %	14(10)	29(30)	34(42)	17(16)	5(1)
2年生 %	9(4)	22(18)	47(51)	10(20)	12(8)
3年生 %	24(13)	12(21)	47(36)	10(24)	6(5)
全 体 %	15(9)	22(23)	43(43)	13(20)	8(5)
平成22年度	13(12)	22(18)	47(50)	14(13)	4(7)
平成21年度	13(9)	23(26)	48(45)	11(17)	4(3)
平成20年度	11(10)	17(22)	48(49)	16(11)	7(7)
平成19年度	7(6)	18(22)	58(53)	12(12)	3(4)



例年とほぼ同じ傾向で、毎日の読書時間として20～30分は必要であると考えている保護者の方が約半数を占めています。2年生ではやや多めの時間を考えている保護者の方が多いです。

(2) お子様は、家庭での読書時間を十分にとっていますか。

十分にとっている (A ・ B ・ C ・ D) 不十分である

評 価	A	B	C	D
1年生 %	13(7)	13(15)	27(25)	48(53)
2年生 %	13(9)	19(20)	21(28)	47(43)
3年生 %	13(7)	9(32)	31(15)	47(46)
全 体 %	13(8)	15(22)	25(23)	47(48)
平成22年度	8(11)	19(15)	34(31)	39(43)
平成21年度	10(7)	15(11)	26(26)	44(47)
平成20年度	10(7)	15(11)	26(26)	44(47)
平成19年度	9(7)	14(10)	38(33)	35(44)
平成18年度	7(7)	25(27)	46(44)	22(22)

C・Dの回答が72%と、まだまだ不十分であるというのが実態のようです。年々、Dの割合が増えてきており、読書離れが懸念されます。

5 学校は（先生は）困ったことなどの相談にのってくれる（生活ノート、教育相談など）。

評 価	A	B	C	D
1 年 生 %	20(16)	52(54)	27(23)	2(8)
2 年 生 %	35(32)	45(54)	16(13)	4(1)
3 年 生 %	36(26)	53(52)	9(18)	2(4)
全 体 %	31(25)	49(53)	17(18)	3(4)
平成 2 2 年度	30(38)	58(54)	11(6)	1(2)
平成 2 1 年度	36(37)	50(50)	12(10)	2(3)
平成 2 0 年度	32(33)	48(52)	16(12)	4(1)
平成 1 9 年度	23(18)	55(62)	15(14)	3(3)
平成 1 8 年度	21(15)	65(70)	13(14)	1(1)
平成 1 7 年度	18(16)	64(65)	16(17)	2(2)

80%近くの皆様から概ね良好であると評価していただいています。しかし、学年がさがるにつれてAが減り、Cが増えてきています。毎日の生活ノートや教育相談などの機会を捉えて、生徒に寄り添う指導を展開していきたいと思いをしています。

6 教育活動を「たより（リーフレット、学校だより、学年だより、学級だより等）」などでよく知ることができる。

十分あてはまる（ A ・ B ・ C ・ D ）まったくあてはまらない

評 価	A	B	C	D
1 年 生 %	35(24)	48(59)	13(16)	4(1)
2 年 生 %	34(37)	52(49)	12(14)	3(0)
3 年 生 %	33(32)	55(60)	10(5)	2(3)
全 体 %	34(31)	52(56)	12(7)	1(1)
平成 2 2 年度	29(34)	59(57)	10(7)	2(1)
平成 2 1 年度	34(31)	54(57)	11(10)	1(2)
平成 2 0 年度	30(30)	52(60)	15(9)	2(1)
平成 1 9 年度	22(23)	62(60)	13(15)	2(1)
平成 1 8 年度	25(26)	67(65)	8(9)	0(0)
平成 1 7 年度	21(16)	66(70)	11(13)	2(1)

86%の方々から、学校の活動について概ね知ることができるとの評価をいただきました。A評価も年々高くなっています。前の設問同様、学年があがるにつれてC D評価が減ってきており、次第に学校に対する理解が深まってきているのではないかと思います。今後も各種たよりやHP等を通じ、学校の様子を広く理解していただけるよう努めていきます。

7 家庭ではお子さんとよく会話をしている。

十分あてはまる（ A ・ B ・ C ・ D ）まったくあてはまらない

評 価	A	B	C	D
1 年 生 %	41(33)	47(54)	12(13)	0(1)
2 年 生 %	36(43)	45(53)	17(4)	1(0)
3 年 生 %	43(40)	43(42)	12(14)	2(4)
全 体 %	40(38)	45(50)	14(10)	1(2)
平成 2 2 年度	37	47	15	1

昨年度から設けた質問項目で、ほぼ同じ傾向が見られます。

- 8 「開かれた学校」を目指し、授業公開や各種行事を行っている。
 十分あてはまる（ A ・ B ・ C ・ D ）まったくあてはまらない

評 価	A	B	C	D
1 年 生 %	23 (18)	55 (50)	20 (29)	2 (3)
2 年 生 %	23 (24)	60 (61)	16 (14)	1 (1)
3 年 生 %	25 (24)	58 (55)	15 (18)	2 (3)
全 体 %	24 (22)	58 (56)	17 (20)	2 (2)
平成 2 2 年度	22 (25)	66 (62)	11 (11)	1 (1)
平成 2 1 年度	24 (21)	59 (62)	16 (15)	1 (1)
平成 2 0 年度	20 (22)	58 (61)	19 (14)	3 (2)
平成 1 9 年度	15 (17)	56 (56)	26 (23)	2 (2)
平成 1 8 年度	16 (18)	68 (68)	16 (14)	0 (0)
平成 1 7 年度	21 (16)	64 (72)	13 (12)	2 (0)

82%の方々から、授業公開や各種行事によって「学校を地域・保護者に開いている」との評価をいただきました。年々高い評価をいただいておりますが、さらに「開かれた学校」を目指して取り組んでいきたいと考えています。